



# Potencia Multicolor

La impresión a dos colores en un solo paso ofrece beneficios que superan sus expectativas

Duplicadora digital

Compatible con impresión a **2** colores

# RISO

# MF 9450

Tabloide/150 ppm/600 x 600 ppp/Panel táctil LCD a todo color/  
Conectividad versátil

## La impresión en dos colores de alta calidad hace de RISO su compañero ideal

RISO es reconocido globalmente por la fiabilidad de sus duplicadoras digitales. Es la única empresa en el mundo que ofrece duplicadoras digitales de dos colores, y que presenta ahora su modelo más avanzado de este tipo. La MF9450 establece un nuevo estándar de excelencia en productividad, rentabilidad, calidad de imagen y operabilidad. Su diseño con dos cilindros hace que la impresión en dos colores sea más rápida y fácil que nunca, con opciones versátiles adecuadas incluso para volúmenes de impresión de tirajes cortos.





**DOBLE IMPACTO:**  
**Impresión** en dos colores con una  
resolución de **600x600** ppp



**FÁCIL OPERACIÓN DE IMPRESIÓN  
EN DOS COLORES:**  
Interfaz intuitiva para impresión en un solo paso

**ALTA PRODUCTIVIDAD:**  
Alta velocidad de impresión a **150** ppm



**RISO MF 9450**

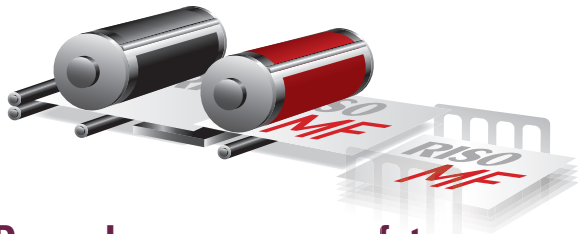
"No necesitamos una impresora costosa a todo color, pero queremos impresiones bien definidas e impresionantes en dos colores..."

## La serie RISO MF viene con dos cilindros que ofrecen una impresión a alta velocidad en dos colores con un acabado profesional.



### Proceso de impresión a alta velocidad en dos colores, un solo paso

La serie RISO MF utiliza un diseño de un solo paso, para una impresión en dos colores más rápida y eficaz. A diferencia del uso de las duplicadoras digitales de un solo color para obtener impresiones en dos colores, no es necesario esperar a que la tinta se seque, reinsertar el papel o cambiar los cilindros.

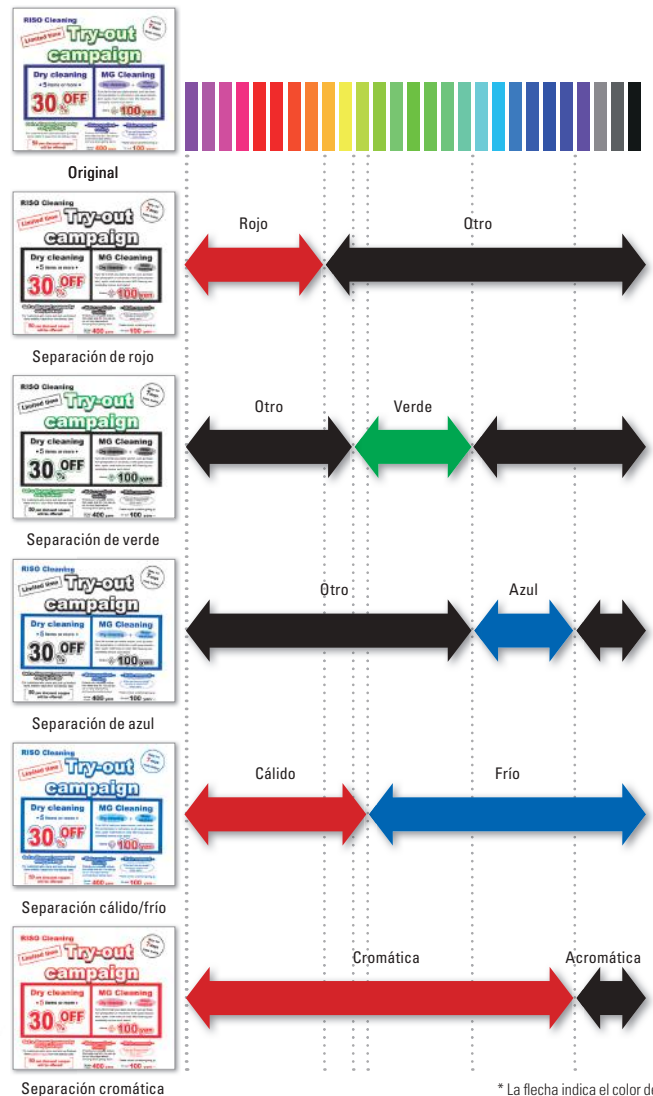


### Dos colores para crear fotos impresionantes y enriquecer sus comunicaciones

La serie RISO MF le permite comunicar sus ideas de una forma rápida, bella y útil. Las fotos e ilustraciones se pueden reproducir con colores más definidos para mejorar el poder de la expresión.

### Elaboración de máster más sencilla con una función de separación de colores mejorada **NUEVO**

La serie MF simplifica el proceso de creación de máster de dos colores convencional (separación del color, área específica, hoja de separación, editor de color), y mejora significativamente su función de separación de color (solo disponible para documentos escaneados). Escanee los originales y utilice el panel táctil para especificar qué áreas deben estar en qué colores. Las separaciones de color se pueden seleccionar entre rojo/negro, verde/negro, azul/negro, cálido/frío y cromático/acromático. Además, podrá reproducir correctamente secciones de un documento original cuyo color antes se podría haber evaluado incorrectamente.



\* La flecha indica el color de la tinta.





"No queremos poner en riesgo la belleza del acabado por mejorar la visibilidad..."

# RISO ofrece una calidad de imagen espectacular proporcionando mejores imágenes y texto con detalles y gradaciones suaves.



## El procesamiento de imágenes mejora su calidad con la impresión y el escaneo a 600 x 600 ppp

Esto proporciona un resultado nítido y definido, con la calidad de imagen más alta.

### Funciones mejoradas para un resultado más nítido

#### Escáner de alta calidad **NUEVO**

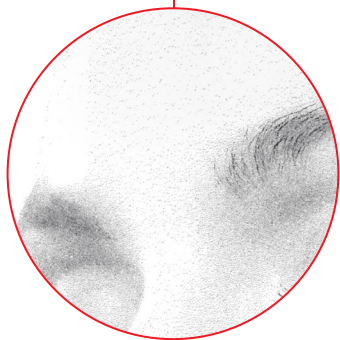
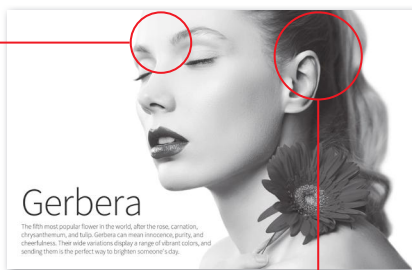
El nuevo diseño del escáner obtiene una suave gradación de tonos, incluso con imágenes fotográficas

- Reducción de brillos deslumbrantes mediante la igualación de puntos de descripción

#### Función de procesamiento de imágenes mejorada **Mejorado**

Disminuye el deterioro de la imagen mediante la mejora del procesamiento de imagen, lo que proporciona un resultado más nítido.

- Minimiza la pérdida de sombras mediante la corrección mejorada de gamma
- Bordes definidos con mejora de contornos



Gradaciones de tonos más suaves



Reproducción precisa

## Variaciones en el color de la tinta

Hay 18 colores estándar y 52 colores de edición especial disponibles. Un amplio rango de colores que satisface las necesidades de una variedad de trabajos de impresión.

Red	Bright Red	RISO-Marine Red	Burgundy	Brown	Yellow	Green
Teal	Blue	Medium Blue	RISO-Fed. Blue	Purple	Flat Gold	Orange
Crimson	Hunter Green	Gray	Light Gray	Fluorescent Pink	Fluores. Orange	Gold

[Colores personalizados]



## Máster de alta definición mejorado: MÁSTER RISO TIPO F HG

Se podrán realizar copias de máster más precisas para reproducir gradaciones de colores sutiles, fotos nítidas e incluso textos escritos con lápiz.

## Otras varias funciones para un resultado óptimo

- Control de base automático
- Función de suavizamiento de tonos
- Cuatro modos de procesamiento de imágenes: Línea, Foto, Dúo y Lápiz



"Me pregunto si necesitamos un operador profesional para este tipo de duplicadoras digitales ..."

# RISO permite una operación simple para cualquier persona a través de su panel y diseño de interfaz fácil de usar.



## Panel de control a todo color rediseñado **Mejorado**

El nuevo panel de control de uso fácil proporciona un funcionamiento intuitivo. Las funciones de impresión, copia, escaneo y administración de datos están al alcance de sus dedos, distribuidas de manera lógica para una operación intuitiva en una amplia pantalla táctil LCD en color de 7 pulgadas.



Serie ME9



MF9450

## Varios enfoques de impresión

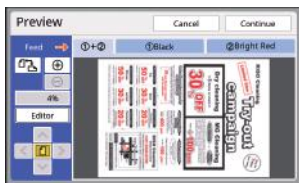
La serie MF ofrece varias formas de impresión, dependiendo de sus requerimientos específicos.

- Equipo estándar de computador con interfaz
- Impresión directa desde una unidad flash USB
- Tarjeta SD general compatible para almacenamiento de datos



## Vista previa de impresión **Mejorado**

Los documentos escaneados se pueden ver y editar en el panel LCD, una característica que resulta muy práctica para confirmar el resultado y evitar imprimir errores.



## Consola RISO

El sistema de administración total mejora la conveniencia mediante la integración de aplicaciones en un solo lugar. La información sobre el producto, consumibles y el sistema, pueden revisarse fácilmente en el computador.



## Vista previa y Editar aseguran el resultado de impresión deseado

Utilizando el controlador de impresión instalado en su PC, usted puede asignar colores de su elección a documentos cuando imprima en dos colores, seleccionando las casillas de las funciones Vista previa y Editar en la pantalla de su PC.



## Reporte de uso

La serie MF proporciona la Pantalla de Conteo de Copias RISO para contar las impresiones realizadas por los usuarios, lo que es útil para entender los gastos y restricción de uso. Se puede acceder a los resultados generales mediante impresión, unidad flash USB o correo electrónico.



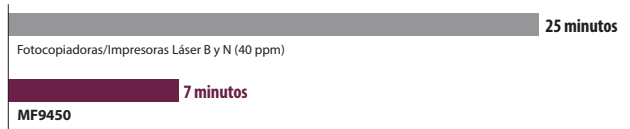
"Dado que el volumen de impresión es normalmente muy alto, nuestra mayor preocupación son tiempo y costos".

## RISO ofrece una productividad excelente a través de alta velocidad y bajo costo incluso para una amplia variedad de impresiones de tiraje corto.



### Impresión de alta velocidad a 150 ppp en dos colores

Imprimir 1000 páginas en aproximadamente 7 minutos. Esta velocidad sorprendentemente alta, será un apoyo para los requerimientos del trabajo de oficina pesado.



### Modo Rápido de Elaboración de Master **NUEVO**

La nueva función Modo Rápido de Elaboración de Máster reduce el tiempo de elaboración de máster al tiempo que mantiene una alta calidad de imagen.

### Alimentación de alta carga de papel

Las bandejas de papel tienen capacidad de 1000 hojas\*, tanto para la alimentación como la recepción, lo que garantiza la impresión ininterrumpida durante un periodo más largo.



\*Cuando se utiliza el siguiente peso de papel: 17 lb bond a 21 lb bond (64 gsm a 80 gsm)

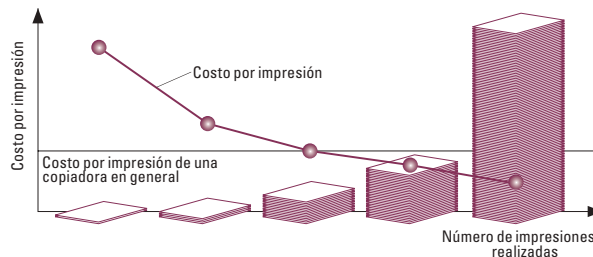
### Versátil capacidad para manejo del papel

La serie MF desempeña múltiples funciones, ya que acepta un amplio rango de tipos de papel, tales como papel reciclado, papel grueso, tarjetas y sobres.

### Costos de impresión considerablemente económicos

La serie MF imprime desde un master. Como resultado, mientras más páginas imprima de cada master, más bajo será el costo por impresión, lo que la hace altamente económica para volúmenes de impresión medios a altos.

Cantidad impresa y costo por impresión



"Tenemos en gran consideración el medio ambiente..."

## RISO se preocupa también de los problemas medioambientales globales.

### Ahorro de energía

Sistema de energía con bajo consumo eléctrico. La serie MF consume 1/10 de energía, en comparación con las normas ENERGY STAR®.

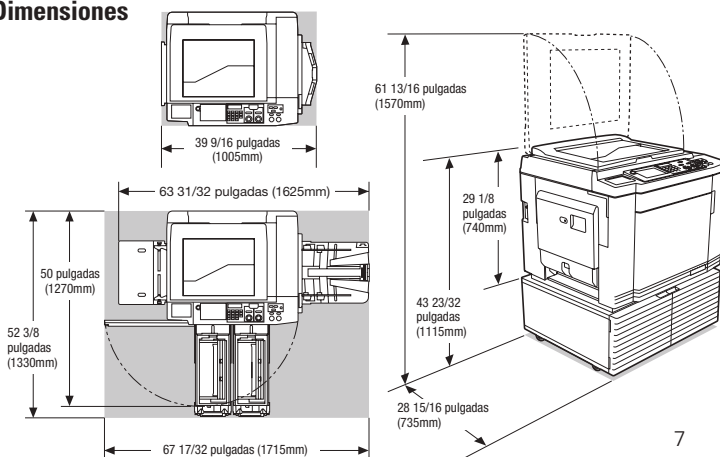
- Con calificación ENERGY STAR® y certificación RoHS
- Cumple con la directiva ErP en Europa



### Tinta de aceite de salvado de arroz **NUEVO**

La tinta de aceite de salvado de arroz contribuye a la sustentabilidad ambiental. El salvado de arroz, que de otra forma se desperdiciaría, es una materia prima sin compuestos orgánicos volátiles, por lo que se extrae el aceite para la tinta. Se puede usar posteriormente como fertilizante o alimento para animales.

### Dimensiones





## Accesorios opcionales



Cilindro MF/SF RISO



Alimentador Automático de Documentos VII



Separador de Trabajos IV, NIII



Controlador RISO IS300



Kit de Alimentación de Cartulina  
Compatible con peso de papel de 27 lb bond a 221 lb index (100 gsm a 400 gsm).  
\*Contacte a un ejecutivo de ventas de RISO para obtener información sobre los tipos de papel que se pueden utilizar.



Alimentador de sobres  
Compatible con peso de papel de 13 lb bond a 32 lb index (50 gsm a 120 gsm).  
\*Contacte a un ejecutivo de ventas de RISO para obtener información sobre los tipos de papel que se pueden utilizar.



GABINETE DE ALMACENAMIENTO DE TAMBOR RISO III 2 COLORES  
De lujo y con puertas para un almacenamiento conveniente con una apariencia impecable.



GABINETE N RISO TIPO III 2 COLORES  
Sólido gabinete abierto al frente, que ofrece un almacenamiento conveniente para los consumibles.

- Kit RG de Activación del Lector de Tarjetas IC
- Bandeja Amplia de Apilamiento (Permite el uso de papel de hasta 21 27/32 pulgadas (555 mm) por el borde largo.)
- Controlador de impresión RISO para Macintosh

## Especificaciones

Elaboración del Master/Método de impresión		Digital alta velocidad / Completamente automática
Tipo de original		Libro u hoja
Tiempo de elaboración de master*1 (papel Carta, alimentación de borde corto)	Modo Rápido de Elaboración Master	Impresión en dos colores: Aprox. 53 segundos Impresión mono-color con cilindro 1: Aprox. 22 segundos Impresión mono-color con cilindro 2: Aprox. 32 segundos
	Modo Normal de Elaboración Master	Impresión en dos colores: Aprox. 57 segundos Impresión mono-color con cilindro 1: Aprox. 24 segundos Impresión mono-color con cilindro 2: Aprox. 34 segundos
Resolución	Escaneo	600 ppp x 600 ppp
	Impresión	600 ppp x 600 ppp, Modo Rápido de Elaboración de Master: 600 ppp x 400 ppp
Área máxima de escaneo		297 mm x 432 mm (11 11/16 pulgadas x 17 pulgadas)
Peso del papel de impresión		De 46 gsm a 210 gsm (12 lb bond a 116 lb index)
Tamaño del papel de impresión*2	Impresión en dos colores	Tamaño estándar: Doble Carta, Carta, Legal, B5, A4, B4, A3, Folio Tamaño personalizado: 100 mm x 246 mm a 320 mm x 432 mm (3 15/16 pulgadas x 9 11/16 pulgadas a 12 19/32 pulgadas x 17 pulgadas)
	Impresión mono-color con cilindro 1	Tamaño estándar: Doble Carta, Carta, Carta (alimentación de borde largo), Legal, Estado de cuenta, B5, B5 (alimentación de borde largo), A4, A4 (alimentación de borde largo), B4, A3, Folio Tamaño personalizado: 100 mm x 148 mm a 320 mm x 432 mm (3 15/16 pulgadas x 5 13/16 pulgadas a 12 19/32 pulgadas x 17 pulgadas)
	Impresión mono-color con cilindro 2 (cuando el cilindro 1 se ha colocado)	Tamaño estándar: Doble Carta, Carta, Legal, B5, A4, B4, A3, Folio Tamaño personalizado: 100 mm x 246 mm a 320 mm x 432 mm (3 15/16 pulgadas x 9 11/16 pulgadas a 12 19/32 pulgadas x 17 pulgadas)
	Impresión mono-color con cilindro 2 (cuando el cilindro 1 se ha extraído)*3	Tamaño estándar: Doble Carta, Carta, Legal, B5, A4, B4, A3, Folio Tamaño personalizado: 100 mm x 315 mm a 320 mm x 432 mm (3 15/16 pulgadas x 12 13/32 pulgadas a 12 19/32 pulgadas x 17 pulgadas)
Área máxima de impresión		291 mm x 425 mm (11 15/32 pulgadas x 16 23/32 pulgadas)
Capacidad de apilamiento de bandeja de alimentación de papel		1000 hojas*4 (altura de apilamiento de 110 mm [4 11/32 pulgadas] o menos)
Capacidad de apilamiento de bandeja de recepción del papel		1000 hojas*4 (altura de apilamiento de 110 mm [4 11/32 pulgadas] o menos)
Velocidad de impresión		6 niveles: 60, 80, 100, 110, 120 y 150 (Alta Velocidad*) hojas por minuto
Ajuste de la posición de impresión		Horizontal: ±15 mm (±19/32 pulgadas), Vertical: ±10 mm (±13/32 pulgadas)
Modo de procesamiento de imagen		Línea, Foto (Estándar/Retrato), Doble (Estándar/Línea/Foto/Sombra apagado), Lápiz (Más oscuro/Más claro)
Índice de reproducción de impresión		Zoom (50% a 200%), Libre, Índice de reducción del 100%, Margen+ (90% a 99%), ampliación (200%, 154%, 129%, 121%), reducción (78%, 65%, 61%, 50%)
Interfaz de usuario		Panel táctil en color
Funciones		Imagen, Contraste, Tamaño, Detección Tamaño del Papel, Monitoreo Doble Alimentación, Proceso de Punto, Ajuste de Contraste, Curva de Tonos, Diseño Página, Impresión Múltiple en 1, 2 en 1, Sombra Libro, Ajuste Margen Superior y de Encuadernación, Escaneo Máx., Ahorro de Tinta, Elaboración Rápida de Master, Vista Previa, Alimentador de Documentos Semi-Automático*, Almacenamiento, Superposición, Estampilla, Ajuste Velocidad de impresión, Ajuste Densidad de impresión, Ajuste Posición de Impresión, Intervalo, Renovar Página, Renovar Página Automático, Elaboración de Master Un Lado, Rotación, Control Papel Especial, Salida Invertida, Lado de Escaneo-Alimentador de Documentos Automático*, Impresión Memoria del Papel, Separación, Recomendación de Vista Previa, Color, Programar, Separación de Trabajos*, Clasificación hojas de separación, Memoria Trabajos, Reservación, Editor, Acción de Entintado, Confidencial, Mi Acceso Directo, Pantalla del Contador, Reporte del Contador de ID, Copia de Prueba, Impresión Directa, Lista de Trabajos USB, Modo de Escaneo, Admin., Auto Reposo, Auto Apagado, Horario de Apagado, Proteger, Sistema RISO iQuality
Interfaz de PC		USB2.0, Ethernet: 100BASE-TX/10BASE-T
Suministro de tinta		Totalmente automático (1000 ml/cartucho)
Suministro/eliminación de master		Totalmente automático (Tabloide: aprox. 215 hojas por rollo)/Capacidad de eliminación: aprox. 80 hojas
Fuente de alimentación		100-240 V CA, 50-60 Hz <7.3-3.0 A>
Consumo de energía	Estándar	Máx. 630 W (100-120 V CA), 580 W (220-240 V CA), Lista: 50 W o menos, Reposo: (Estándar) 5 W o menos, (Bajo) 0.5 W o menos, Apagado: 0.5 W o menos
	Accesorios opcionales conectados*4	Máx. 630 W (100-120 V CA), 580 W (220-240 V CA), Lista: 53 W o menos, Reposo: (Estándar) 10 W o menos, (Bajo) 1.5 W o menos, Apagado: 0.5 W o menos
Medidas (A x L x AJ)*5	En uso	1715 mm x 735 mm x 1115 mm (67 17/32 pulgadas x 28 15/16 pulgadas x 43 23/32 pulgadas)
	En almacenamiento	1005 mm x 735 mm x 1115 mm (39 9/16 pulgadas x 28 15/16 pulgadas x 43 23/32 pulgadas)
Espacio Requerido (A x L x AJ)		1715 mm x 1330 mm x 1570 mm (67 17/32 pulgadas x 52 3/8 pulgadas x 61 13/16 pulgadas)
Peso*6		Aprox. 164 kg (362 lb)

\*1 Valor de medición cuando se ha configurado a un índice de reducción del 100%. \*2 Cuando la Bandeja Amplia de Apilamiento está instalada, puede utilizar papel con un tamaño máximo de 340 mm x 555 mm (13 3/8 pulgadas x 21 27/32 pulgadas) configurando [Entrada de Papel Personalizado]. \*3 Es posible que la posición de impresión no se establezca al imprimir una hoja de papel B5, A4 o Carta en un solo color con el cilindro de impresión 2. Al imprimir a [Alta Velocidad] y utilizando papel con una longitud horizontal de menos de 364 mm (3 15/16 pulgadas), es posible que la posición de impresión no se establezca. \*4 Al utilizar el siguiente peso de papel: 64 gsm a 80 gsm (17 lb bond a 21 lb bond). \*5 Si la temperatura del interior del cilindro es menor que 15°C (59°F), no se puede utilizar [Alta Velocidad]. Para utilizar [Alta Velocidad] al imprimir en modo de mono-color con el cilindro de impresión 2 mientras se retira el cilindro de impresión 1, utilice papel con una longitud de 364 mm a 432 mm (14 11/32 pulgadas a 17 pulgadas) en la dirección horizontal. \*6 Útil cuando el alimentador de documentos automático opcional está instalado. \*7 Útil cuando el separador de trabajos opcional está instalado. \*8 Cuando todos los accesorios opcionales siguientes están instalados. Alimentador de documentos automático, Separador de trabajos, Lector de tarjetas TI. \*9 La altura incluye el estante dedicado. \*10 El peso no incluye la tinta, el rollo de master ni el estante.

Notas: Las especificaciones están sujetas a cambios sin previo aviso.

RISO, RISO iQualitySystem y son marcas comerciales o marcas comerciales registradas de RISO KAGAKU CORPORATION en los Estados Unidos y en otros países. Otros nombres y/o marcas comerciales corporativas son marcas comerciales registradas o marcas comerciales de cada compañía, respectivamente. Copyright ©2017 RISO KAGAKU CORPORATION. Todos los derechos reservados.



RISO LATIN AMERICA, INC.  
13680 NW 5th Street, Suite 100, Sunrise  
FL 33325, U.S.A.  
<http://www.risolatin.com/>

Para obtener más detalles, por favor contacte a: