

Duplicador digital

RISO SF5230 **ETU** U

Impressão em alta velocidade de **130 ppm**

Alta resolução de **300X600 dpi**

Tamanho de papel **B4**

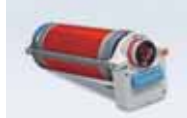
Speed Forward Edition II



Um sistema de impressão atualizado para utilização em várias configurações

RISO SF5230 U

Acessórios opcionais



Tambor RISO Tipo FII
Permite impressão colorida.
(Estojo incluído)



Alimentador Automático de Documentos AF-VII
Digitaliza múltiplos documentos automaticamente.



Separador de Trabalhos IV; NIII
Permite fácil separação de folhas impressas, inserindo tiras de fita



Kit de Alimentação de Cartões
Compatível com papel com gramatura de 27-lb bond a 221-lb index (100 gsm a 400 gsm).
*Favor contatar um representante de vendas RISO para os tipos de papel que podem ser utilizados.



Gabinete RISO D Tipo III
De luxo e com portas para armazenamento conveniente com uma aparência limpa.



Gabinete RISO N Tipo III
Um suporte robusto de frente aberta também oferece um armazenamento conveniente de consumíveis.

- Kit RG de Ativação do Leitor de Cartões CI
- Kit RG de Rede RISO
- Controlador da impressora RISO para Macintosh
- Kit de Alimentação de Envelopes
Compatível com papel com gramatura de 13-lb bond a 32-lb bond (50 gsm a 120 gsm).

RISO iQualitySystem™



A marca RISO i Quality indica um produto RISO compatível com o RISO i Quality system



TINTA COLORIDA RISO TIPO FII (1000 ml)



MASTER RISO TIPO FII (B4: 250 folhas)




TINTA PRETA RISO TIPO FII (1000 ml)

Especificações

Método de elaboração de master/Impressão	Elaboração de master digital em alta velocidade/Impressão totalmente automática	
Tipo de original	Livro ou folha	
Tempo de elaboração do master*1	Modo rápido de elaboração de master	- Aprox. 18 segundos (A4, alimentação pela borda curta)
	Modo normal de elaboração de master	- Aprox. 20 segundos (A4, alimentação pela borda curta)
Resolução	Escaneamento	600 ppp × 600 ppp
	Impressão	300 ppp × 600 ppp, Modo rápido de elaboração de master: 300 ppp × 400 ppp
Área máxima de escaneamento	297 mm × 432 mm (11 11/16 pol. × 17 pol.)	
Gramatura do papel de impressão	46 gsm a 157 gsm (12-lb bond a 42-lb bond)	
Tamanho do papel de impressão	100 mm × 148 mm a 310 mm × 432 mm (3 15/16 pol. × 5 13/16 pol. a 12 7/32 pol. × 17 pol.)	
Área máxima de impressão	251 mm × 357 mm (9 7/8 pol. × 14 1/16 pol.)	
Capacidade de empilhamento da bandeja de alimentação de papel	1000 folhas*2 (altura de empilhamento de 110 mm [4 11/32 pol.] ou inferior)	
Capacidade de empilhamento da bandeja de recepção de papel	1000 folhas*2 (altura de empilhamento de 110 mm [4 11/32 pol.] ou inferior)	
Velocidade de impressão	5 níveis: 60, 80, 100, 120 e 130 ppm	
Ajuste de posição de impressão	Horizontal: ±15 mm (±19/32 pol.). Vertical: ±10 mm (±13/32 pol.)	
Modo de processamento da imagem	Linha, Foto, Duo, Lápis	
Taxa de reprodução da impressão	Tipo: mm Zoom (50% a 200%), taxa de reprodução a 100%, 3 níveis de ampliação (141%, 122%, 116%), 4 níveis de redução (94%, 87%, 82%, 71%) Tipo: polegadas (pol.) Zoom (50% a 200%), taxa de reprodução a 100%, 3 níveis de ampliação (154%, 129%, 121%), 4 níveis de redução (94%, 78%, 65%, 61%)	
Interface do usuário	Painel LCD	
Funções	Modo de digitalização do original, Nível de Escaneamento, Ampliação/Redução, Processo de Punto, 2-Up, Livro, Economia de Tinta, Elaboração Rápida de Master, ADF Semi-Auto*3, Velocidade, Densidade, Posição de impressão, Programa A/B, Monitoramento de Alimentação Dupla, Classificação de Folhas de Separação, Separação de Trabalhos*4, Entintado, Confidencial, Visor do contador, Relatório do Contador, Prova, Impressão directa, Impressão pelo Flash USB, Impressão Memória de Papel, Configuração de Suspensão Automática Configuração de Desligamento Automático, Modo ECO, Sistema RISO iQuality.	
Interface de PC	USB2.0, Ethernet: 100BASE-TX/10BASE-T*5	
Fornecimento de tinta	Totalmente automático (1000 ml/cartucho)	
Fornecimento/Descarte de master	Totalmente automático (B4: aprox. 250 folhas por rolo)/Capacidade de descarte: aprox. 100 folhas	
Fonte de alimentação*6	AC 100-120 V 3.4 A, AC 220-240 V 1.6 A, 50-60 Hz	
Consumo de energia	Padrão	Máx. 300 W, Pronta: 20 W ou inferior, Inativa: 5 W ou inferior, Desligada: 0,5 W ou inferior
	Acessórios opcionais ligados*7	Máx. 315 W, Pronta: 30 W ou inferior, Inativa: 10 W ou inferior, Desligada: 0,5 W ou inferior
Dimensões (L×P×A)	Em utilização	1415 mm × 670 mm*8 × 1065 mm*9 (55 23/32 pol. × 26 3/8 pol.*8 × 41 15/16 pol.*9)
	Em armazenamento	780 mm × 670 mm*8 × 1065 mm*9 (30 23/32 pol. × 26 3/8 pol.*8 × 41 15/16 pol.*9)
Espaço requerido (L×P×A)	1415 mm × 1240 mm × 1515 mm*9 (55 23/32 pol. × 48 13/16 pol. × 59 21/32 pol.*9)	
Peso	100 kg (221 lb)*10	

*1 Valor de medição com taxa de reprodução a 100%. *2 Quando utilizar a seguinte gramagem de papel; 64 gsm a 80 gsm (17-lb bond a 21-lb bond) *3 A utilização é possível quando o alimentador automático de documentos opcional está instalado. *4 A utilização é possível quando o separador de trabalhos opcional está instalado. *5 O Kit de rede RISO S10 (opcional) é necessário para conectar a uma rede. *6 Para alternar entre 100-120 V e 220-240 V, contacte o seu distribuidor ou um representante autorizado. *7 Quando todos os acessórios opcionais seguintes estão instalados: Alimentador automático de documentos, Separador de trabalhos, Leitor de cartões de identificação CI. *8 A profundidade não inclui os estabilizadores para o gabinete. *9 A altura inclui o gabinete. *10 O peso não inclui a tinta, o rolo de master e o gabinete.

Notas: As especificações e o tipo de produto estão sujeitos a alteração sem aviso prévio.

 RISO, RISO i Quality system e a marca RISO i Quality e são marcas comerciais ou marcas registradas da RISO KAGAKU CORPORATION nos Estados Unidos e em outros países. Outros nomes de empresas e/ou marcas comerciais também são marcas registradas ou marcas comerciais de cada empresa, respectivamente. Direitos autorais ©2019 RISO KAGAKU CORPORATION. Todos os direitos reservados.

Para obter mais detalhes, entre em contato:



RISO LATIN AMERICA, INC.
13680 NW 5th Street, Suite 100 - Sunrise, FL 33325
<http://www.risolatin.com/>